



**RÉPUBLIQUE
FRANÇAISE**

*Liberté
Égalité
Fraternité*



**Etat des lieux
Du déploiement d'actions de renforcement
des compétences psychosociales**



Déclinaison régionale des objectifs (2023-2028)

Le PRS3 comme impulsion forte :

Le renforcement des CPS chez les enfants et les jeunes constitue **une priorité d'action de l'ARS IDF en termes de prévention en santé mentale** inscrite dans le PRS3 (axe1 ; fiche 2.2). La stratégie s'appuie sur une approche partenariale avec l'EN et les Départements et un soutien volontariste de l'Agence.

Objectifs pour la durée du PRS3 :

- Faire bénéficier au moins **200 000 enfants de moins de 12 ans de programmes CPS (2023-2028)**
- Renforcer le déploiement d'intervention probantes ou prometteuses, dans une **logique de réduction des inégalités**
- Mettre en place une gouvernance partagée avec **l'EN et les CD (COTER)**,
- **Faire émerger dans chaque département des opérateurs** capables de porter des interventions ou des formations aux CPS

Enjeux spécifiques :

- Prioriser l'action de l'ARS sur la prise en compte des ISS : sortir de la logique de volontarisme local pour appuyer une planification avec **priorité auprès des QPV et territoires défavorisés, REP+, Cités éducatives, enfants et jeunes protégés, en discussion dans les COTER et avec les partenaires**
- Faire évoluer les programmes de prévention des opérateurs et des collectivités locales vers la prise en compte des CPS comme cadre de référence de l'intervention pour des comportements favorables à la santé

Pilotage territorial – L'importance des comités territoriaux

Les Comités Territoriaux (COTER) sont désormais mis en place dans tous les départements.

Les COTER réunissent l'ARS, l'Education Nationale, les services de l'Etat, le conseil départemental et un ensemble de partenaires en fonction des enjeux départementaux, sur invitation des premiers membres.

- Plusieurs départements soulignent la **nécessité de mobiliser/mutualiser les ressources, d'avoir une meilleure visibilité des actions déployées, financées par les partenaires.**
- **Élargissement des COTER : Participation des nouveaux acteurs : 75 MDA, PJJ, 93 CAF, missions locales, PJJ...**
- **Le COTER permet de prioriser des territoires, des interventions, de mobiliser les ressources et de s'accorder sur les priorités départementales.**

Depuis 2024, une volonté de disposer d'un tableau de bord unifié

Enquête régionale 2024



- + de **320 actions** CPS recensées dans la région sur l'année scolaire 2023-2024,
- **205 actions** financées par l'ARS (dont 67 en co-financement) = 3 154 000 €



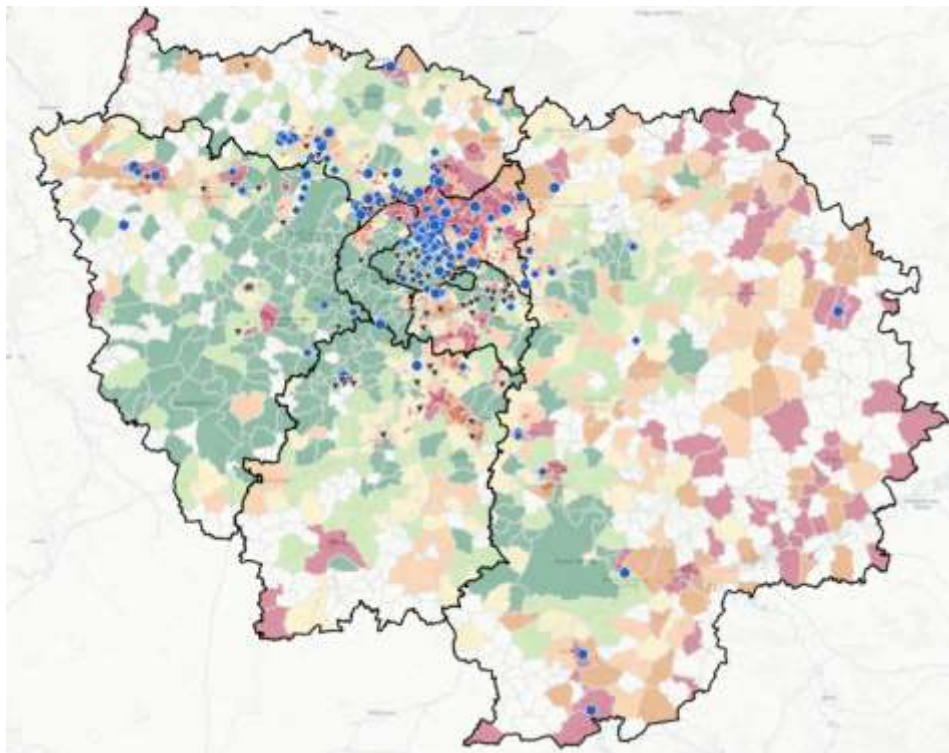
- 1/3 des programmes sont considérés comme probants/prometteurs



- + de **30 000 bénéficiaires** recensés au total (**30 671**) sur l'année scolaire 2023 2024

Limites de l'enquête

- Quelques manques concernant des actions qui ont démarré avant l'année scolaire 2023-2024 et qui se sont poursuivies ensuite sans être déclarées dans l'enquête par les opérateurs.
- **Diffusion encore incomplète de l'enquête concernant les actions sans financement ARS =>** sous-estimation du nombre de bénéficiaires total sur la région.
 - Chiffres recensés sur les actions de l'EN : (78) = 13 556 élèves bénéficiaires, (75) = 15 368 élèves bénéficiaires
 - Les COTER permettront d'améliorer cette fonction de suivi unifié pour l'ensemble des acteurs



- Probant
- Prometteur (en cours d'évaluation)
- ▼ Non évalué

Unplugged

Objectif : Réduction des conduites à risques

Nombre de bénéficiaires : 108

Classification du programme/action :

Probant

Informations

- Organisme : Fédération addiction
- Structure d'intervention : COLLEGE ROSA LUXEMBURG

Localisation

- Adresse : 31-33 rue de la commune de Paris, 93300 Aubervilliers 93

Financement

- Financement : ARS
- Co-financier : FLCA

Public

- Tranche d'âge : 11-15 ans
- Education prioritaire : REP+

➤ Une carte interactive des actions CPS est disponible

➤ Intégration de couches d'indicateurs supplémentaires tels que l'IDH-2 et les QPV.

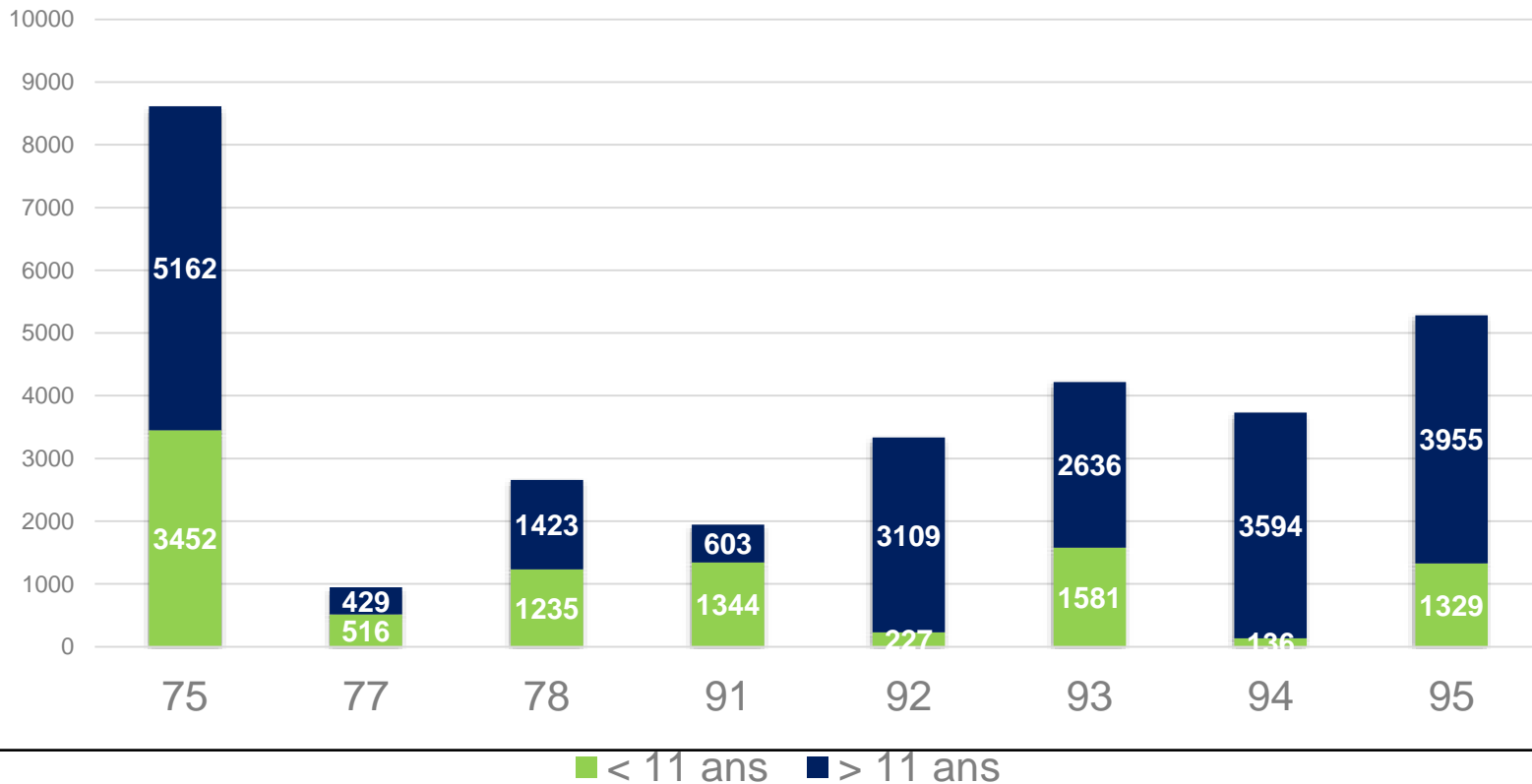
➤ Création de fiches-cartes détaillées pour chaque action, incluant le nom de l'opérateur, du programme, le nombre de bénéficiaires, les tranches d'âge concernées et cetera.

✓ Renforcement de la visibilité des actions et optimisation du ciblage pour les financements.



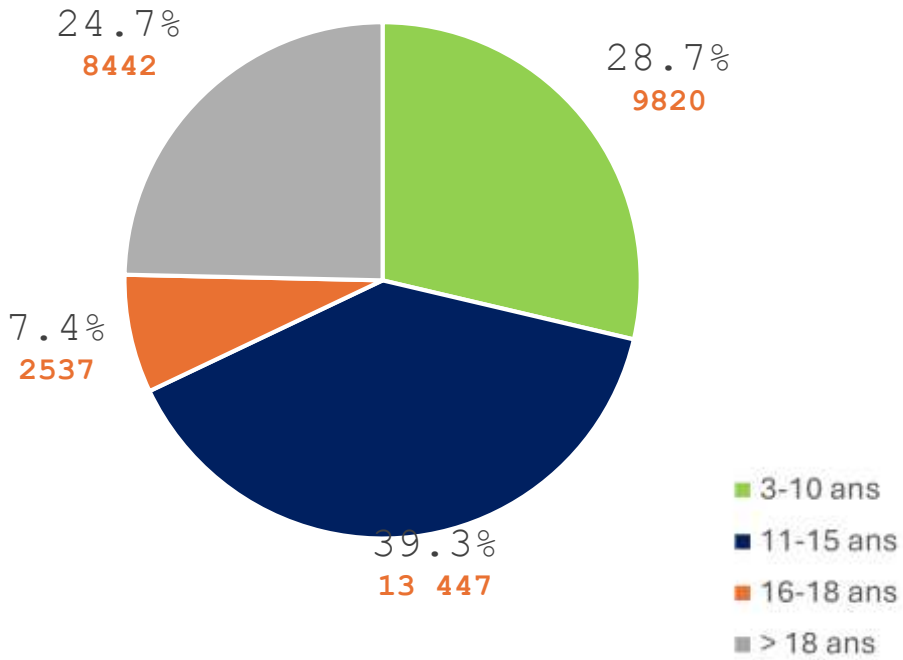
← Accéder à la carte

Nombre de bénéficiaires (Tous financements confondus)

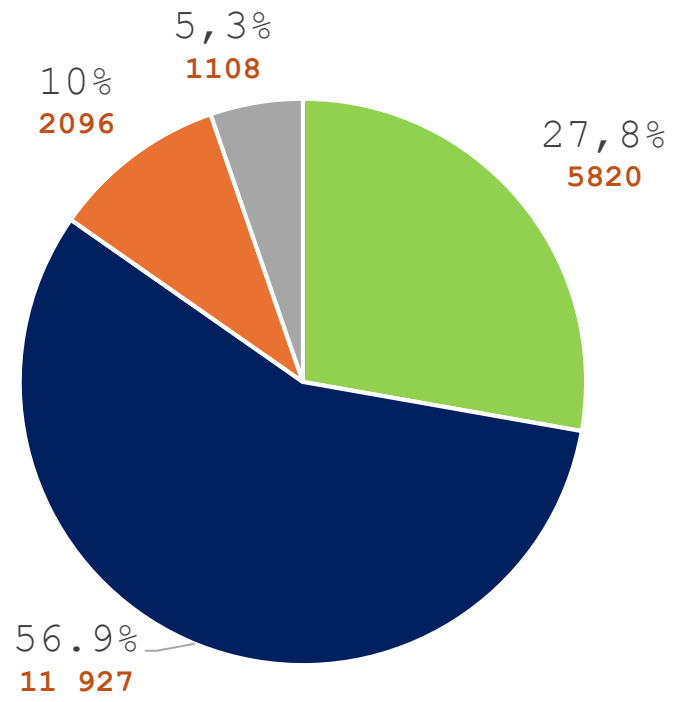


Bénéficiaires par tranche d'âge

Tranche d'âge des bénéficiaires
(tout financement confondu)

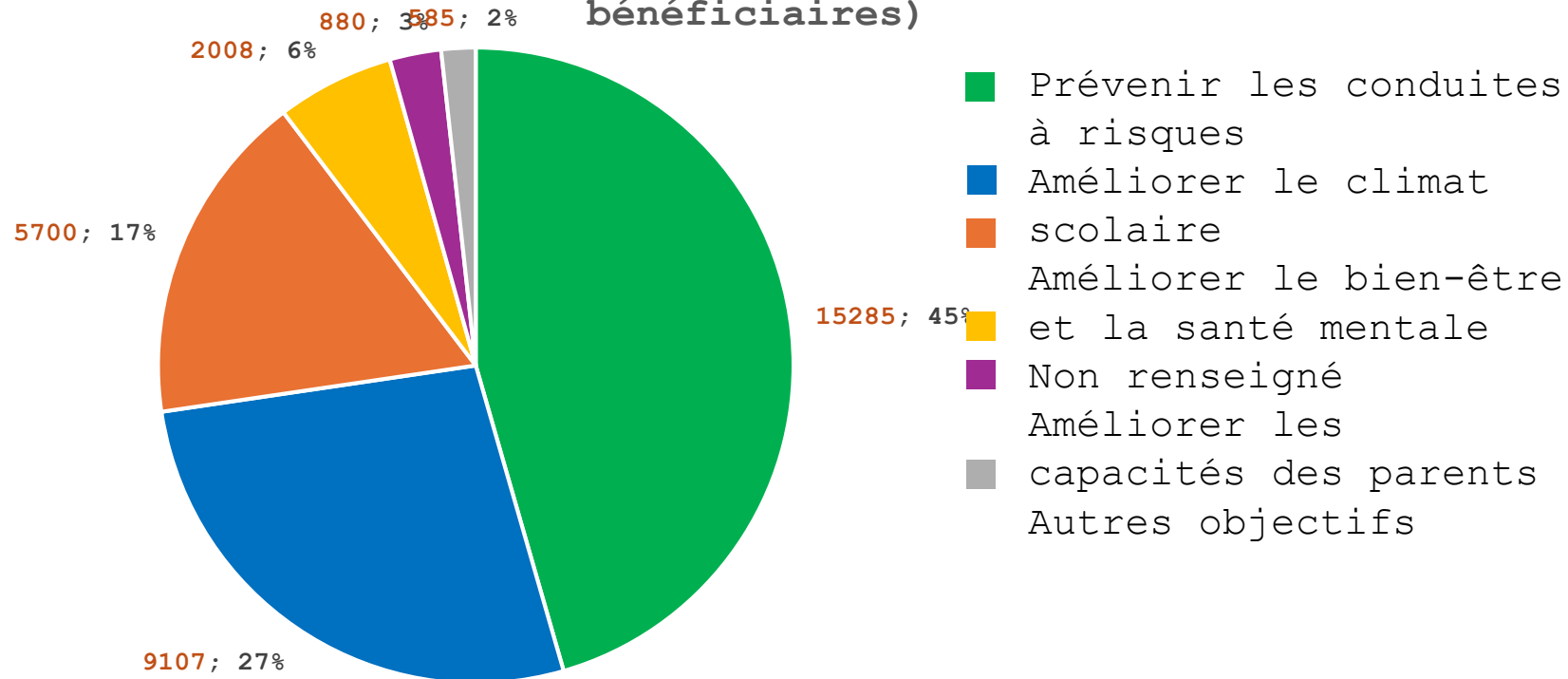


Tranche d'âge des bénéficiaires
(Financement ARS)



Objectifs des actions CPS déployées (nombre de bénéficiaires)

Objectifs des actions CPS déployées (nombre de bénéficiaires)



Panorama des programmes les plus déployés

Ces programmes constituent plus de la moitié des actions mises en œuvre :

- Vivre-ensemble Fri for Mobberi (**Prometteur**) – Améliorer le climat scolaire
- Mission Papillagou (**Prometteur**) – Améliorer le climat scolaire
- Sentinelles et Référents (**Probant**) – Améliorer le climat scolaire
- Unplugged (**Probant**) – Bien-être et santé mentale / Conduites à risques
- Théâtre de prévention (**Non évalué**) – Conduites à risques
- Explo'Tabac (**Non évalué**) - Conduites à risques
- Feel Good (**Prometteur**) – Améliorer le climat scolaire
- KUSA (**Prometteur**) – Conduites à risques
- ProDAS (**Probant**) – Améliorer le climat scolaire / Conduites à risque
- Psychotrop (**Prometteur**) – Conduites à risques

Enjeux pour l'avenir :

- permettre l'élaboration d'interventions adaptées localement à partir des outils et critères d'efficacité identifiés par Santé Publique France.
- Renforcer les actions auprès des 6-11 ans

Les opérateurs qui forment le plus au CPS

90 % des professionnels formés au CPS ont suivi leur formation auprès de l'un de ces opérateurs :

- **Fédération de Paris de la Ligue de l'enseignement,**
- **DASCO, Direction des affaires scolaires de la ville de Paris,**
- **Zamizen**, apprend les compétences psychosociales aux 3-11 ans, avec des histoires, des chansons et des jeux. [L'équipe – Zamizen](#)
- **Fédération Addiction**
- **CRIPS**
- **Addictions France**
- **Oppelia**
- **CSAPA**
- **Avenir Santé**, association engagée pour la santé des jeunes (12-25 ans)
- **Fondation Santé des étudiants de France**
- **Planning familial**

Au total **+ de 1100 professionnels formés aux CPS** ont été recensés sur l'année scolaire 2023-2024.

Depuis 2024, l'effort de l'ARS IDF porte sur la mobilisation d'acteurs complémentaires pour suivre la demande de formation.

Territorialiser autrement : Appel à candidature – CPS et Cités éducatives

➤ Axe 1 du Projet régional de santé (2023-2028) :

« *L'objectif est d'augmenter significativement le nombre d'établissements scolaires labellisés « cité éducative » bénéficiant d'un programme de renforcement des CPS.* ».

- Cet Appel à candidatures s'adresse aux Cités Éducatives labélisées souhaitant renforcer ou initier des actions favorisant l'acquisition et le renforcement des CPS auprès des **élèves de l'éducation prioritaire**, en collaboration avec les établissements scolaires, les associations et les collectivités locales.
- Suite à plus de 35 candidatures entre mai et fin juillet, **27 cités éducatives ont été identifiées pour un accompagnement**. Les discussions sont en cours sur la forme et la mobilisation d'intervenants experts, pour un démarrage début 2026.

